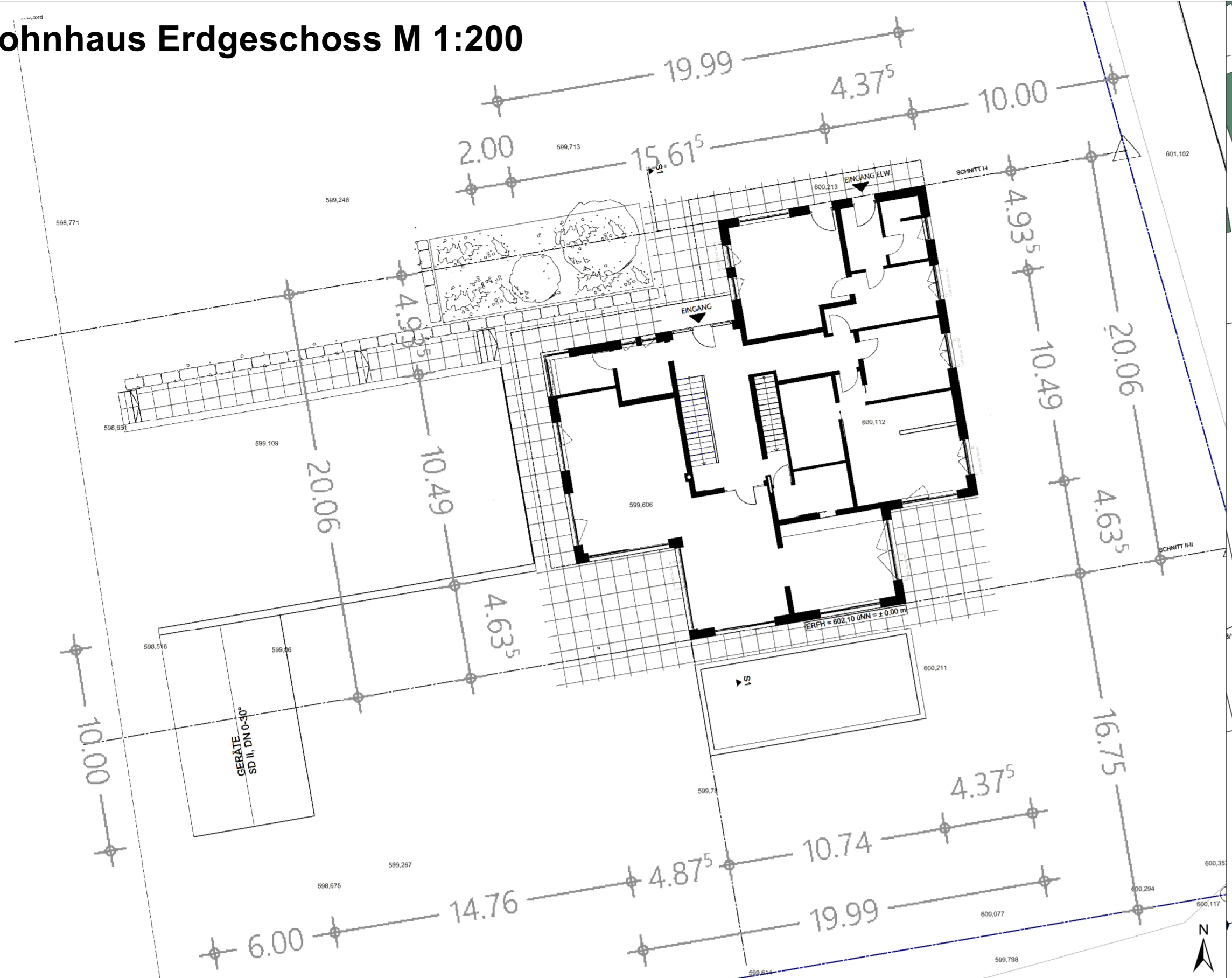


Wohnhaus Erdgeschoss M 1:200



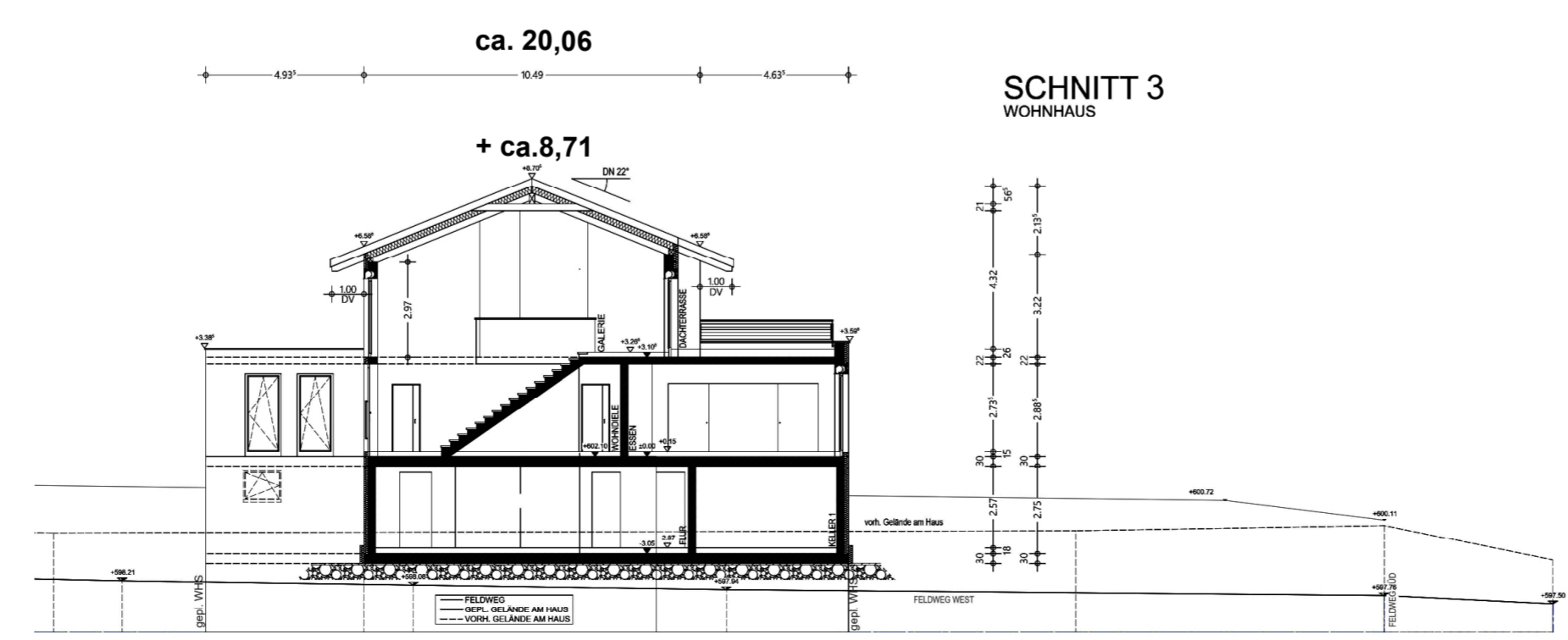
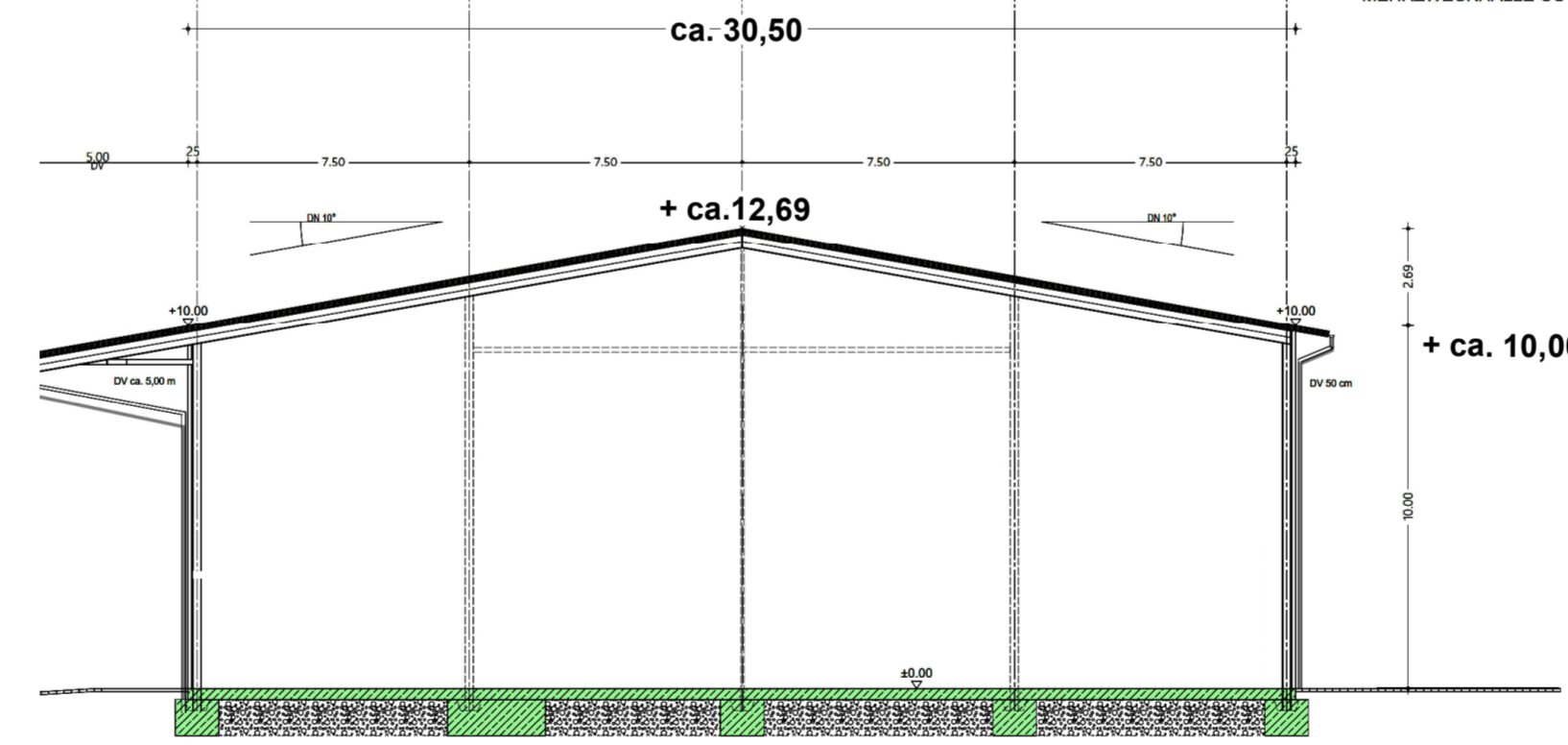
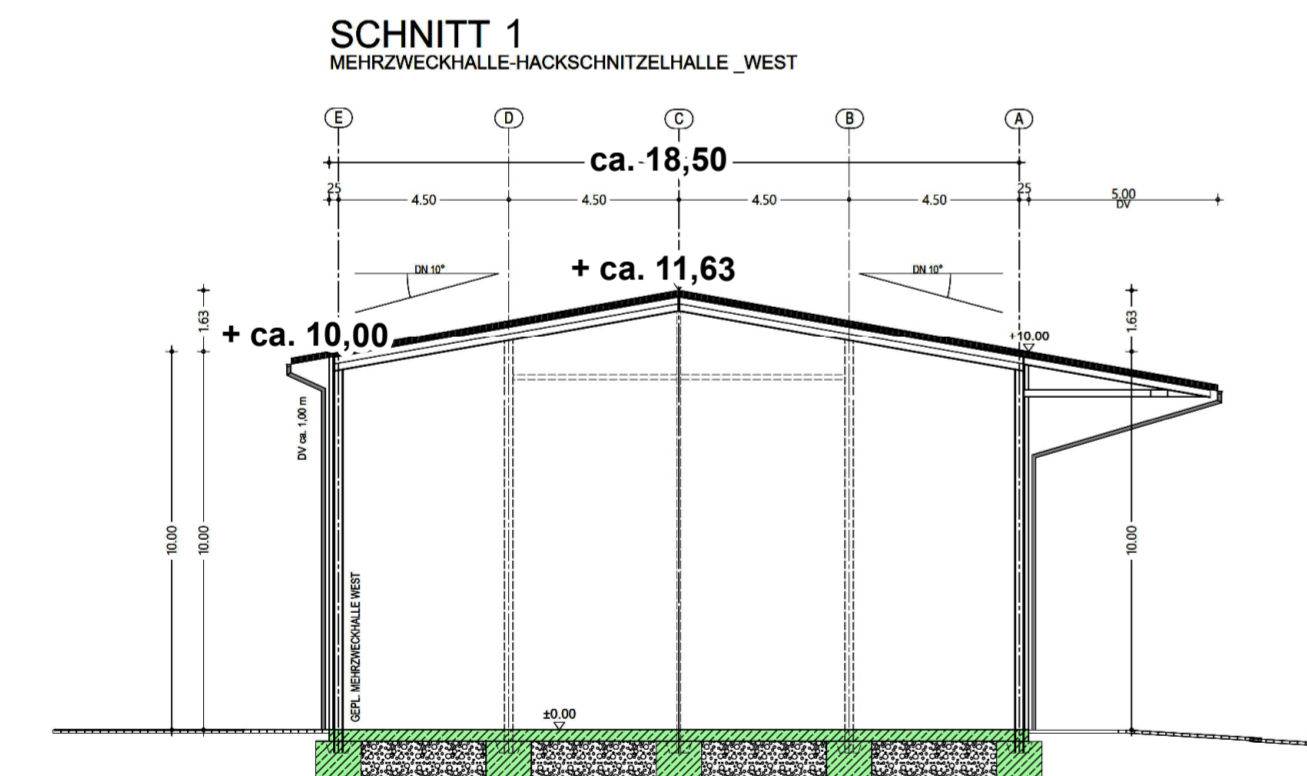
Lageplan M 1 : 1000



Legende

- Grenze des räumlichen Geltungsbereichs des Vorhaben- und Erschließungsplans (deckungsgleich mit Bebauungsplan)
- Bestandsgebäude (außerhalb des Geltungsbereichs)
- Geplante Gebäude/ Anlagen
- Geplante Terrasse
- Erschließung (Bestand und Planung)
- Umriss Erdgeschoss
- Schnittlinie (s. Einschrieb)
- Flurstücksgrenze (Bestand/ Planung)
- 1278/11 Flurstücksnummer
- Mittelspannungsfreileitung (oberirdisch)
- Mittelspannungskabel (unterirdisch)
- sonstige Übernahmen aus dem Bebauungsplan**
- Pflanzgebot von Einzelbäumen
- Pflanzbindung von Einzelbäumen

Gebäudeschnitte M 1: 200 (Schnittlinien: siehe Lageplan)



Stadt Neresheim
Hauptstraße 20, 73450 Neresheim



Vorhabensbezogener
Bebauungsplan
"Sondergebiet
landwirtschaftliches Gewerbe
Weilermerkingen"

Landkreis Ostalbkreis
Stadt Neresheim
Gemarkung Dorfmerkingen, Flur 0
Entwurf
Vorentwurf gefertigt: 01.12.2021
Auszug aus dem Liegenschaftskataster
gefertigt und zum
Bebauungsplan ausgearbeitet:
Giengen, den
25.04.2022 / xx.xx.xxxx

in Weilermerkingen
Regelverfahren
Vorhaben und Erschließungsplan
zum Bebauungsplan



Bearbeitung: TP / KS
Projektnummer: 21055
Maßstab s. Einschrieb

G+H Ingenieurteam GmbH
Heidenheimer Straße 3
89537 Giengen an der Brenz
Tel 07322 / 90 490 00 info@gh-ingenieurteam.de
Fax 07322 / 90 490 99 www.gh-ingenieurteam.de

N:\Projekte\21055 Weilermerkingen\WV\WV_kaw_Gewerbe\21055_Bebauungsplan\Bebauungsplan\Bebauungsplan_Erste_Erwer.md